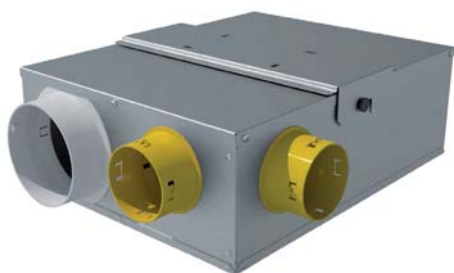




# MULTIBOX

## Nagyépületi centrifugális légelszívó Többnyílású centrifugális egység



MODELL	KONFIGURÁCIÓ	MOTOR	m³/h	l/s	W	A	dB(A)*
			max	max	max	max	max
MULTIBOX 3V (1)	3X80/125	AC	153/198/348	42,5/55/97	14/23/47,5	0,12/0,16/0,21	35
MULTIBOX CONTROL (1)	3X80/125	AC	348	97	47,5	0,21	37
MULTIBOX CONTROL+ HY	3X80/125	AC	348	97	47,5	0,21	37
MULTIBOX CONTROL+ AQS	3X80/125	AC	348	97	47,5	0,21	37
MULTIBOX EC HY	3X80/125	EC	460	128	85	0,77	37
MULTIBOX EC AQS	3X80/125	EC	460	128	85	0,77	37

Lp(A) 3m-ről nyitott téren 230V-50Hz  
(1) Csakis extra UE piacokon elérhető



Megfelel az ErP Directive és  
UE Regulation 1253/2014  
Ventilációs egység (VU)

- Nagy energiamegtakarítás
- 3xØ80 + 1xØ125 mm bemeneti és 1xØ125mm kimeneti csappal ellátva
- Halk működés
- Extrém könnyű telepítés és karbantartás
- Alacsony zajszint az akusztikus szigetelésnek köszönhetően
- Állítható sebesség

### TÁVIRÁNYÍTÓK



**RLS 3V**  
Megfelelő:  
**Multibox 3V** lásd 79.old.



**CP**  
Megfelelő:  
**Multibox Control** lásd 79.old.

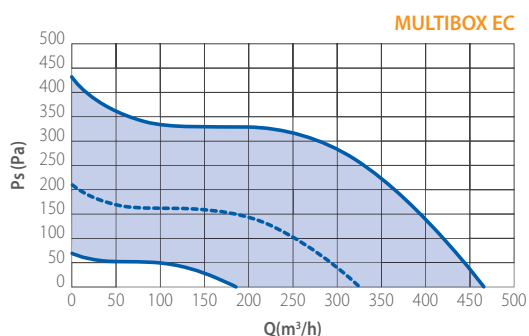
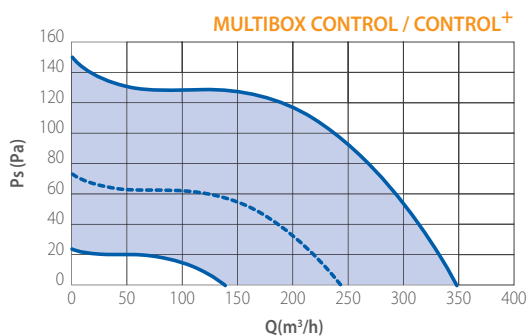
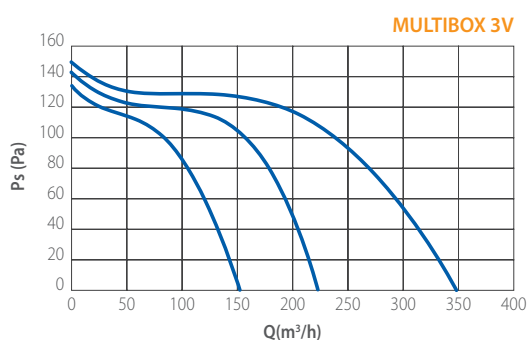


**CP-RH** lásd 80.old.  
Megfelelő: **Multibox Control+ HY and Multibox EC HY**



**CP-AQS** lásd 80.old.  
Megfelelő: **Multibox Control+ AQS and Multibox EC AQS**

### DIAGRAM



### MÉRETEK (mm)

TÍPUS	A	B	C	D	ØE	ØF	Kg
MULTIBOX	345	437	523	174	125	80	6,2

