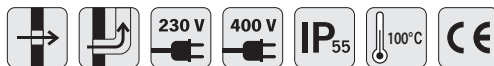
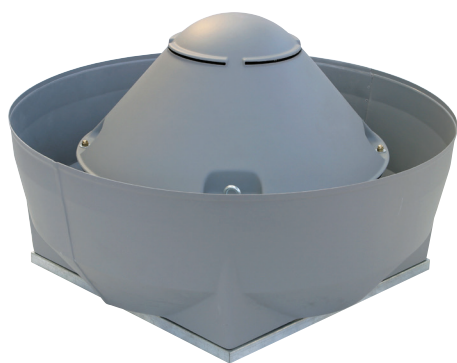




Serie **TCV 2V**



Torrini centrifughi a flusso verticale a doppia velocità
Espulsione a tetto



IMPIEGO

- Applicazione in ambienti industriali quali: fabbriche, officine, magazzini, depositi, garage, cantine, spogliatoi, mense, cappe industriali, ristoranti, ospedali, etc.
- **L'uscita verticale del flusso d'aria limita la rumorosità verso l'esterno e li rende installabili anche nei centri abitati.**
- **Ideali in zone ventose per evitare l'eventuale ingresso trasversale di pioggia o grandine.**
- Per le caratteristiche costruttive e di prestazioni la serie **TCV 2V** può essere utilizzata per aspirazione diretta o canalizzata.

CARATTERISTICHE

- Torrini centrifughi per aspirazione libera o canalizzata.
- Installazione a tetto.
- Adatti per aria pulita con temperatura di 100°C.
- Convogliatore di flusso e cappello di protezione in ABS.
- Fessure perimetrali per deflusso acqua.
- Motore separato dal flusso d'aria.
- Girante a pale rovesce autopulenti in acciaio zincato.
- Bilanciatura statica e dinamica secondo norme ISO 1940.
- Base in acciaio zincato resistente agli agenti atmosferici.
- Rete di protezione a norme UNI 10650 in acciaio verniciato con polveri epossidiche.
- Motore asincrono Trifase (400V) a doppia polarità adatto per servizio continuo.
- I motori IP55 sono del tipo a grandezze standard UNELMEC, autoventilati con cuscinetti a sfera
- Marcatura **CE**



La serie non rientra nel campo di applicazione della Direttiva ErP 2009/125/CE e successivi Regolamenti

- 9 modelli
- Flusso d'aria verticale
- Ideali per cucine industriali
- Ideali in zone ventose e centri abitati
- Motori trifase a doppia polarità

VERSIONI



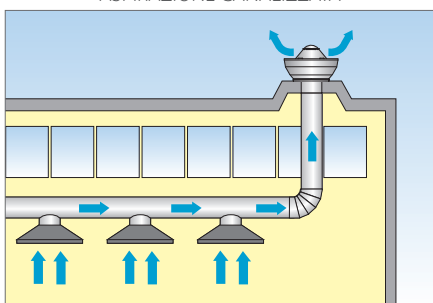
TCV-V ATEX Versione antideflagrante per ambienti a rischio d'esplosione.

ACCESSORI

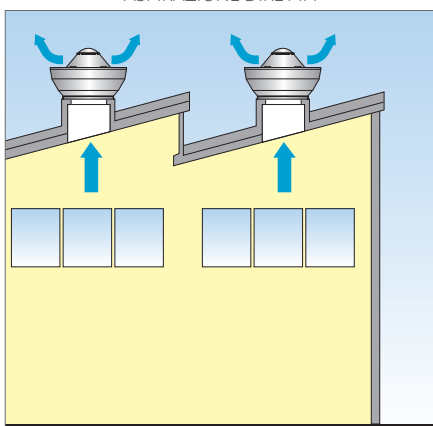
- **BA** - Basi per tetti ondulati
- **PB** - Riduzioni per tetti ondulati
- **TS** - serranda a gravità
- **CB** - Controbasi a murare
- **RA** - Rete di sicurezza

INSTALLAZIONI

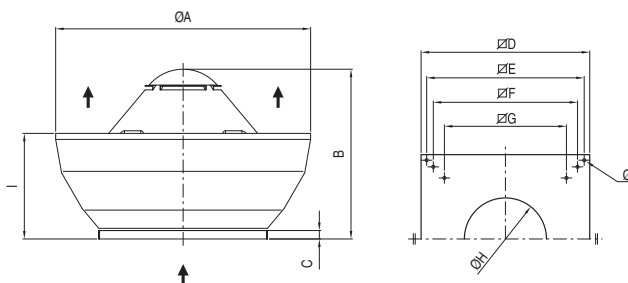
ASPIRAZIONE CANALIZZATA



ASPIRAZIONE DIRETTA



DIMENSIONI (mm)



TIPO	ØA	B	C	D	E	F	G	ØH	I	ØL	PESO (kg)
TCV 2V 250	650	510	38	400	360	-	257	180	290	12	18
TCV 2V 310	650	510	38	400	360	-	307	220	290	-	18
TCV 2V 350	800	580	38	500	450	-	380	270	340	-	27
TCV 2V 400	980	640	38	650	600	530	471	296	400	12	32
TCV 2V 450	980	650	38	650	600	530	471	296	400	12	40
TCV 2V 500	1200	750	38	760	710	650	550	320	490	14	58
TCV 2V 560	1200	750	38	760	710	650	550	370	490	14	60
TCV 2V 630	1400	850	38	930	870	775	665	430	540	14	78
TCV 2V 750	1400	880	38	930	870	775	665	480	540	14	110
TCV 2V 800	1400	880	38	930	870	775	665	530	540	14	110

* Pesì indicativi

PRESTAZIONI

CODICE	MODELLO	PORTATA MAX	TENSIONE A 50 Hz	CORRENTE ASSORBITA	POTENZA	VELOCITÀ	POLI	GRADO DI PROTEZIONE	PRESSIONE SONORA dB(A)	
		m³/h	V	A	KW	GIRI/1'	N°	IP	Lw	Lp
1TF3016	TCV 340/6 TRIFASE	1.960 / 1.313	400	0,55 / 0,18	0,18 / 0,06	1400 / 950	4 / 6	55	74 / 59	51 / 42
1TF3515	TCV 354/6 TRIFASE	3.340 / 2.240	400	0,09 / 0,31	0,29 / 0,09	1400 / 950	4 / 6	55	78 / 63	54 / 45
1TF4006	TCV 404/6 TRIFASE	4.600 / 3.070	400	1,57 / 0,76	0,55 / 0,2	1400 / 950	4 / 6	55	80 / 65	56 / 47
1TF4507	TCV 454/6 TRIFASE	4.480 / 3.340	400	2,05 / 0,95	0,75 / 0,27	1400 / 950	4 / 6	55	81 / 67	58 / 49
1TF5004	TCV 504/6 TRIFASE	7.195 / 4.800	400	3,4 / 1,43	1,4 / 0,45	1400 / 950	4 / 6	55	84 / 69	60 / 52
1TF5510	TCV 566/8 TRIFASE	6.250 / 4.690	400	2,24 / 1,22	0,65 / 0,25	950 / 720	6 / 8	55	76 / 64	52 / 46
1TF6013	TCV 636/8 TRIFASE	9.960 / 7.470	400	4,07 / 2,23	1,3 / 0,55	950 / 720	6 / 8	55	82 / 70	59 / 52
1TF7525	TCV 756/8 TRIFASE	13.050 / 9.800	400	6 / 3,32	2,2 / 0,9	950 / 720	6 / 8	55	86 / 74	63 / 56
1TF8025	TCV 806/8 TRIFASE	19.667 / 14.750	400	9,32 / 8,43	3,70 / 2,60	950 / 720	6 / 8	55	93 / 80	69 / 63

Le prestazioni aeruliche sono rilevate in conformità alla norma EN ISO 5801/AMCA 210 con densità dell'aria standard avente peso specifico 1,2 Kg/m³. Alimentazione 230/1Ph/50Hz o 400/3Ph/50Hz

* Lp: Livello di pressione sonora rilevato in condizioni di campo libero, propagazione semisferica, categoria di misura C a norma EN ISO 13349, nel punto di massimo rendimento, alla distanza di 6 metri irradiato e si presenta solo per fini comparativi.
Lw: Livello di potenza sonora ottenuto secondo norma ISO 3746. Tolleranza +/- 3 dB(A).

CURVE

1 mm H₂O = 9,81 Pa

